

# ÁREAS CRÍTICAS- DISPONIBILIDADE x DEMANDA DO CBH-SMT

LOCALIZAÇÃO DA UGRHI 10 NO ESTADO DE SÃO PAULO

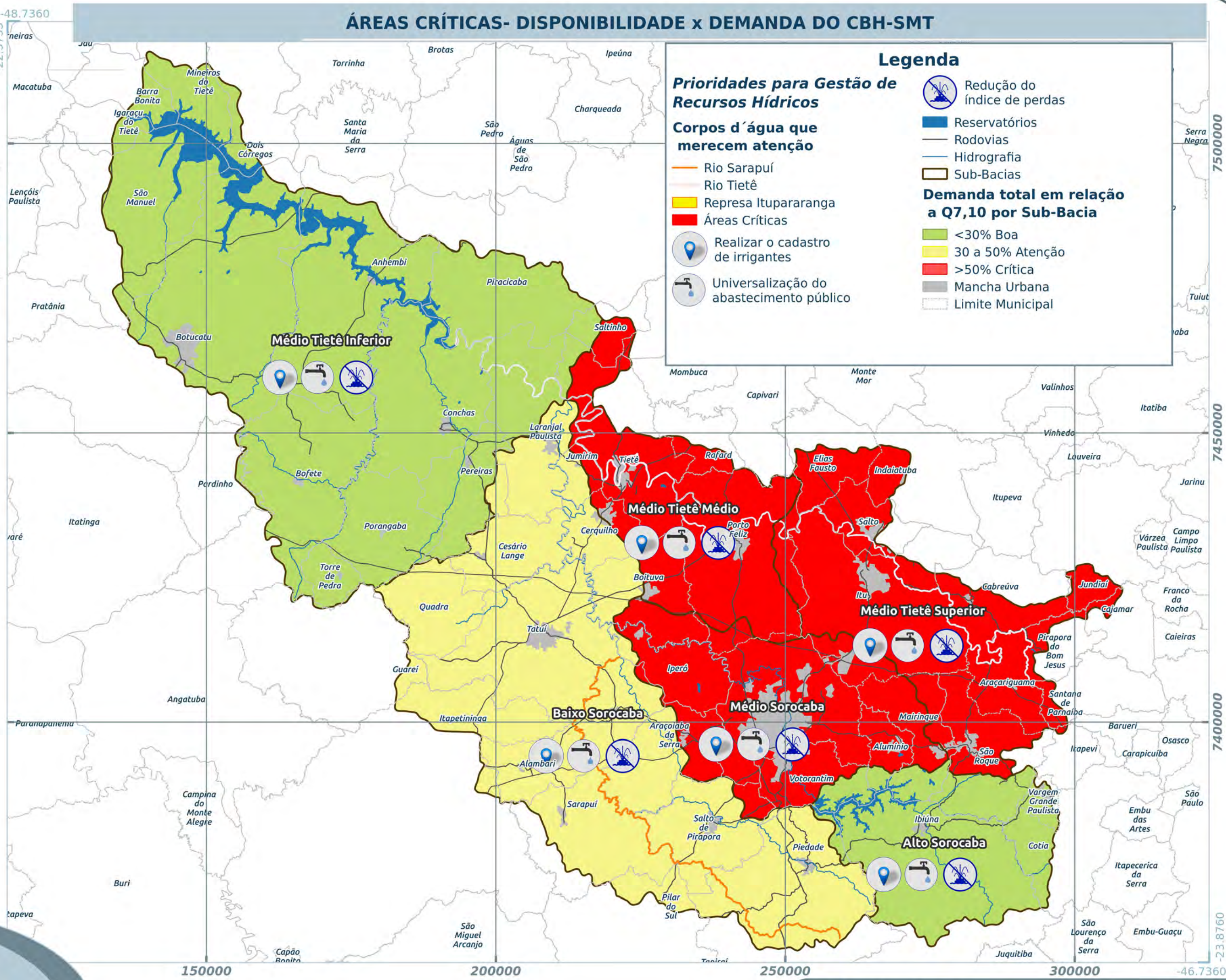


FONTE: Disponibilidade percapta de águas superficiais e subterrâneas DAEE, SEADE (2016)

Sub-Bacias, Reservatórios, e Hidrografia (IPT - 2006);

Limite Municipal SP (IGC - 2015);

Áreas Urbanas (SMA/CPLA - 2005)



### Legenda

**Prioridades para Gestão de Recursos Hídricos**

- Realizar o cadastro de irrigantes
- Universalização do abastecimento público
- Redução do índice de perdas

**Corpos d'água que merecem atenção**

- Rio Sarapuí
- Rio Tietê
- Represa Itupararanga
- Áreas Críticas

**Demanda total em relação a Q7,10 por Sub-Bacia**

- <30% Boa
- 30 a 50% Atenção
- >50% Crítica
- Mancha Urbana
- Limite Municipal

**Outros elementos:**

- Reservatórios
- Rodovias
- Hidrografia
- Sub-Bacias

ELABORAÇÃO